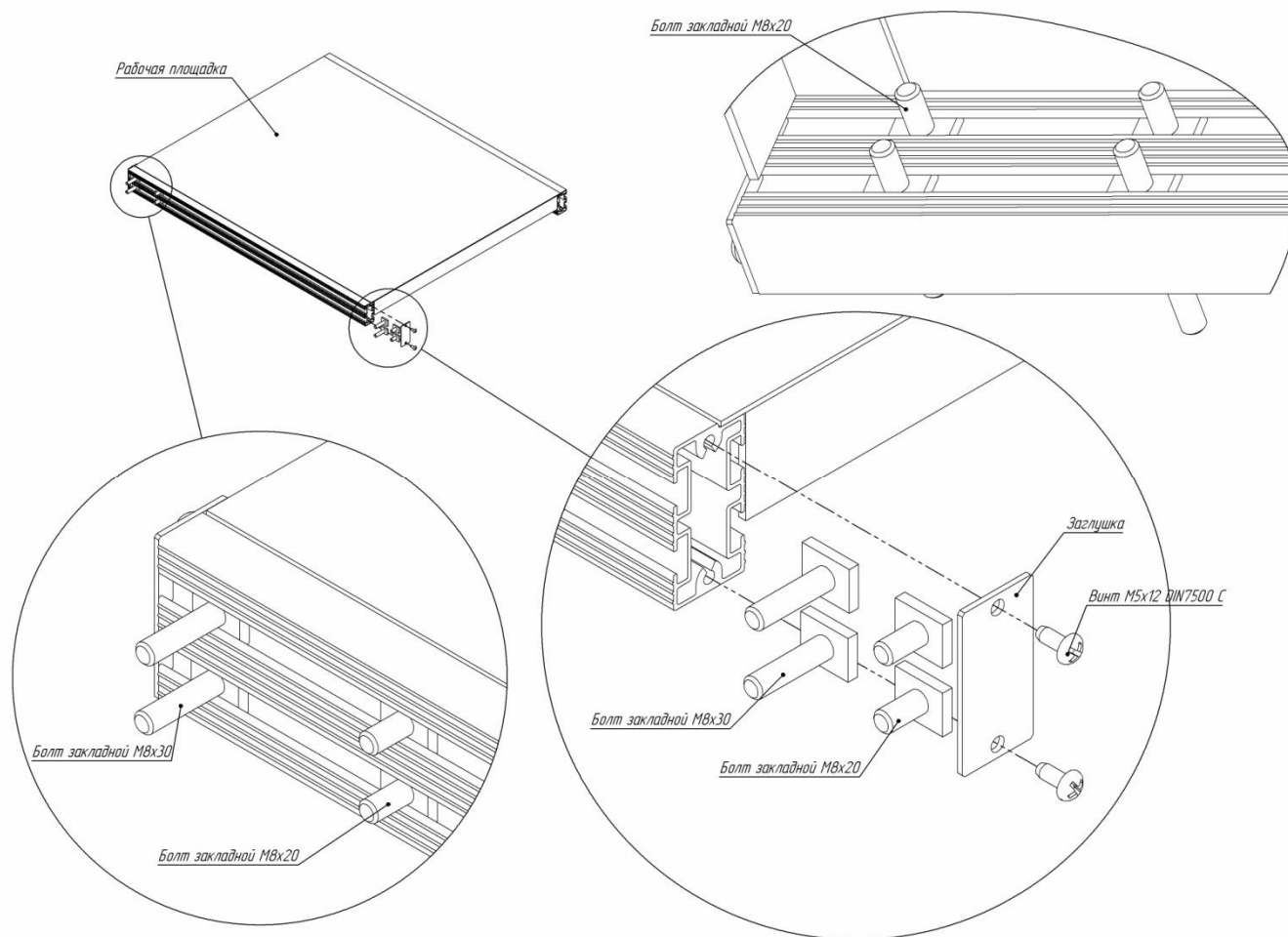


Схема сборки ВС-4,0

Сборка рабочей площадки (поз№1).



Закладные болты поз. 26, которые находятся внутри рабочей площадки (16шт) - установлены на заводе.

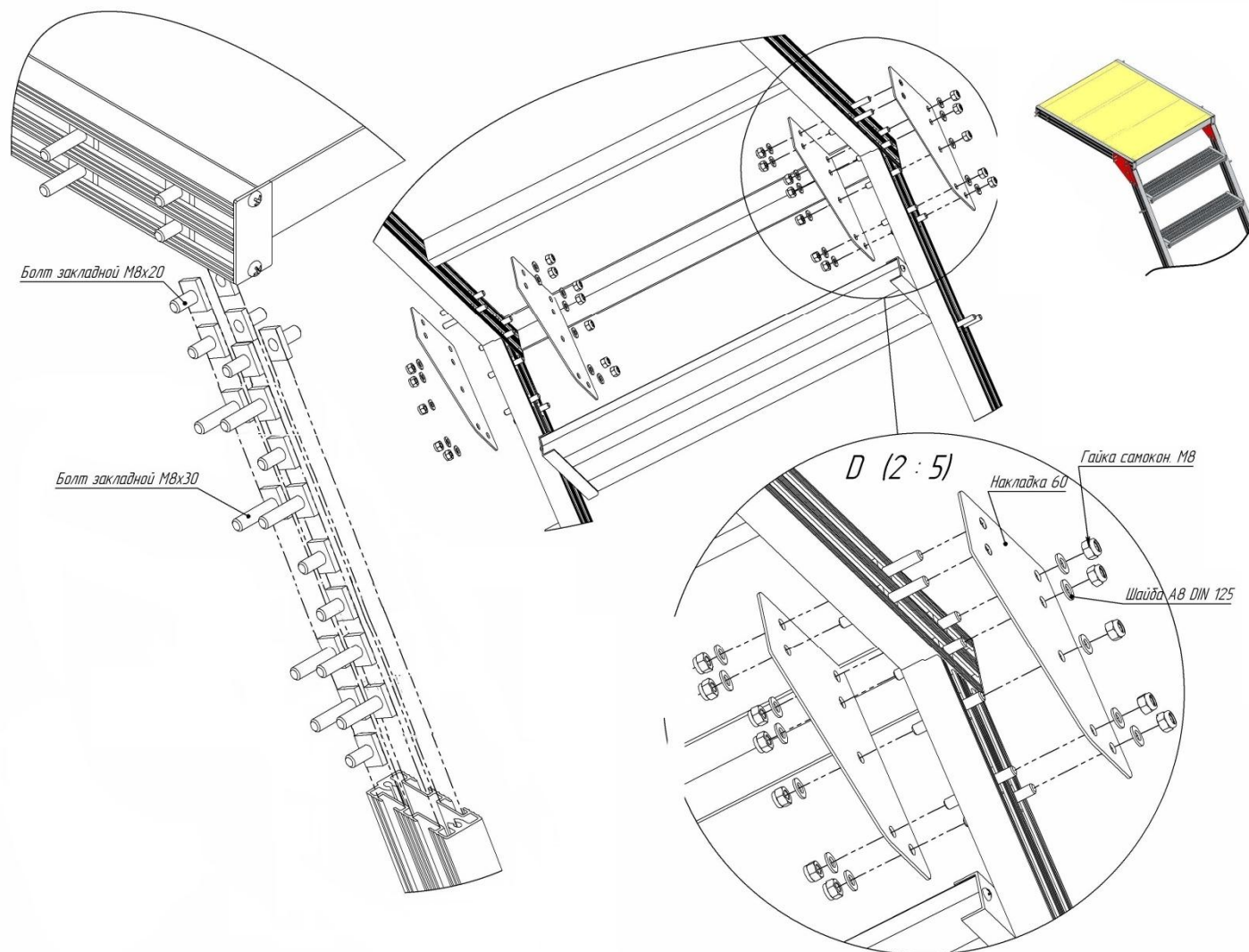
1. Вам необходимо установить закладные болты глядя на картинку. Обратите внимание на длинный закладной болт, это для ограждения, строго по картинке! С другой стороны установить – зеркально.

2. Установить заглушку, для завинчивания винта (поз№13). Вам потребуется специальная насадка на шуруповёрт или отвертку – **бита PZ2**. В комплект не входит.

Внимание: необходимо строго соблюдать последовательность сборки, особенно это касается закладных болтов.
Все болты закладные установлены попарно!

Схема сборки ВС-4,0

Сборка рабочей площадки (поз№1) с лестницей (поз№7).



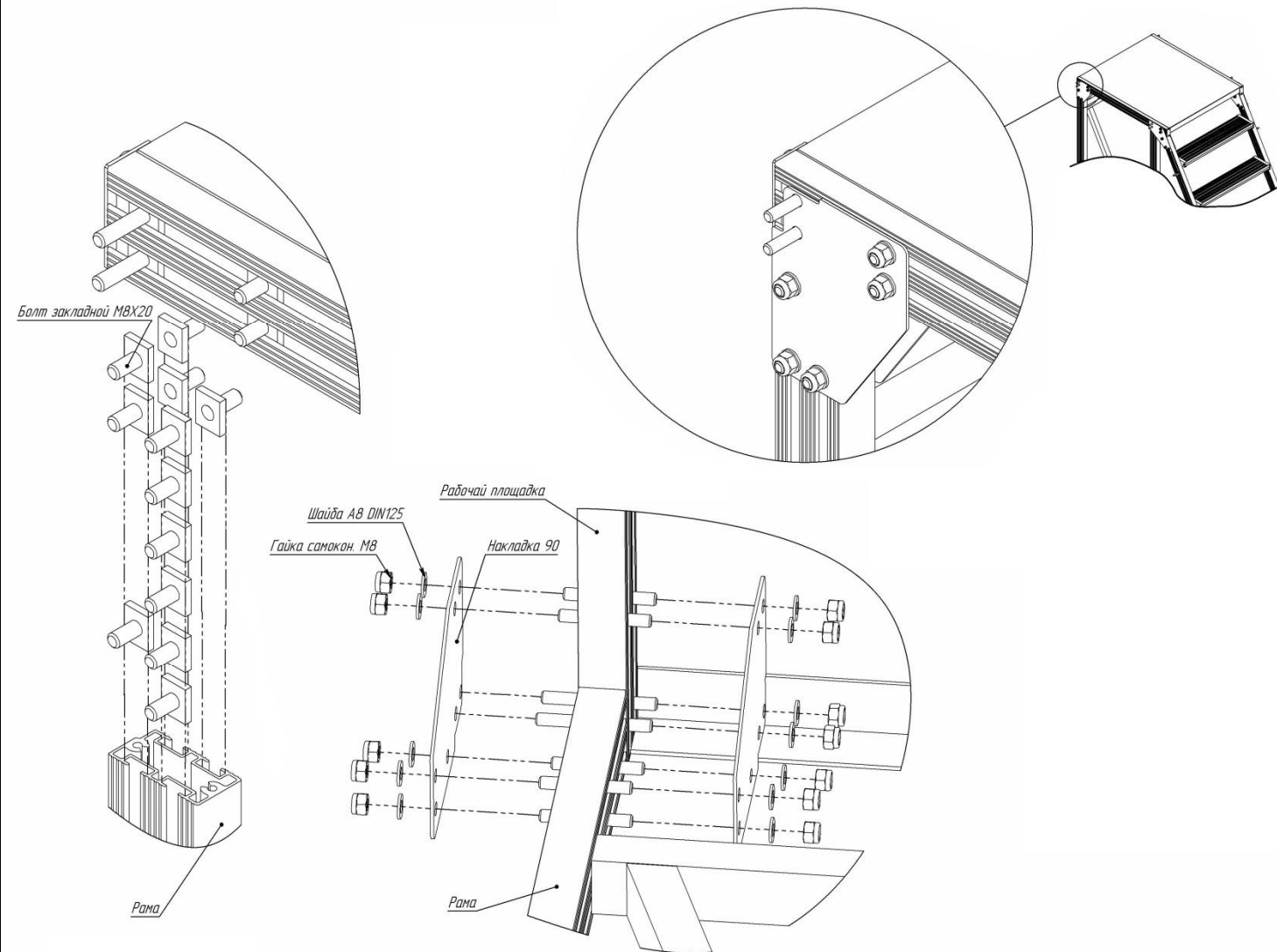
3. Вам необходимо установить в соответствующие пазы профиля закладные болты, глядя на картинку. Обратите внимание на длинные закладные болты, это для ограждения и перил, строго по картинке! Соблюдайте последовательность.

4. Сборочные единицы свести вплотную, взять «Накладки 60» (поз№11), соответствующие метизы и перемещая по пазам закладные болты, соединить все между собой. Гайки наживить, сильно не затягивать.

Внимание: необходимо строго соблюдать последовательность сборки, особенно это касается закладных болтов. ТОЛЬКО ДЛИННЫЕ ЗАКЛАДНЫЕ БОЛТЫ установлены попарно!

Схема сборки ВС-4,0

Сборка рабочей площадки (поз№1) с рамой (поз№8).



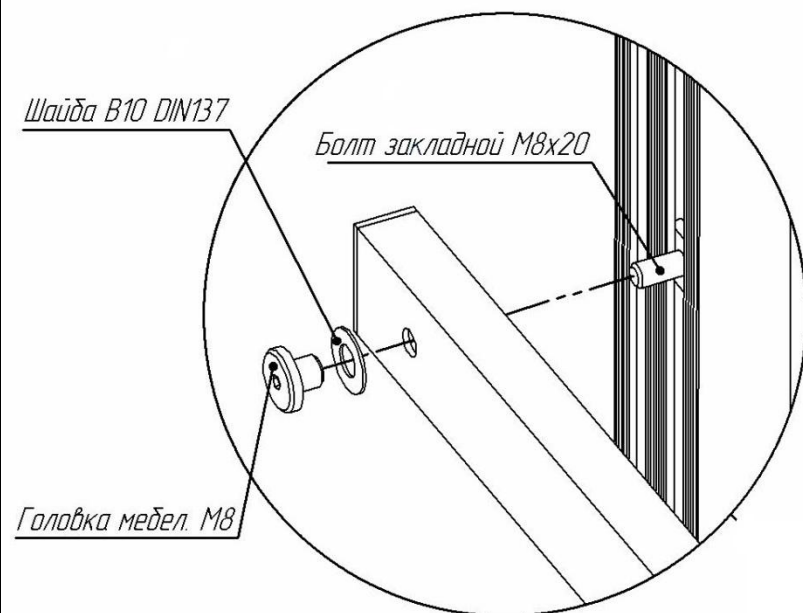
5. Вам необходимо установить в соответствующие пазы профиля рамы (поз№8) закладные болты, глядя на картинку. Обратите внимание все закладные болты - короткие! Соблюдайте последовательность

6. Сборочные единицы свести вплотную, взять «Накладки 90» (поз№10), соответствующие метизы и перемещая по пазам закладные болты, соединить все между собой. Гайки наживить, сильно не затягивать.

Внимание: необходимо строго соблюдать последовательность сборки, особенно это касается закладных болтов. ВСЕ ЗАКЛАДНЫЕ БОЛТЫ - короткие!

Схема сборки ВС-4,0

Установка стяжек (поз№14,15,16,17)



7. Вам необходимо взять *самую длинную «СТЯЖКУ Г» (поз№14)*, необходимые метизы и глядя на картинку, приблизительно выбрав место установки, подвести туда оба закладных болта

8. Наживить «головки мебельные М8» через шайбы с обоих концов стяжки и выровняв стяжку параллельно рабочей площадке – обтянуть специальным шестигранным ключом (входит в комплектацию).

9. Теперь необходимо взять *«СТЯЖКУ Д» (поз№15)*, те же метизы и глядя на картинку, приблизительно выбрать место установки. Подвести туда закладной болт М8Х20. Приложить стяжку к раме и в то место, куда она пройдет (см. **УЗЕЛ В** на общем виде), подвести расположенные на раме закладной болт М8Х20.

10. Далее взять *«СТЯЖКУ В» (поз№16)* и *«СТЯЖКУ ДВ» (поз№17)* и повторить пункт 9 с данными деталями.

11. Надеть стяжку на закладные болты, наживить через шайбы «головки мебельные М8», выровнять и обтянуть.

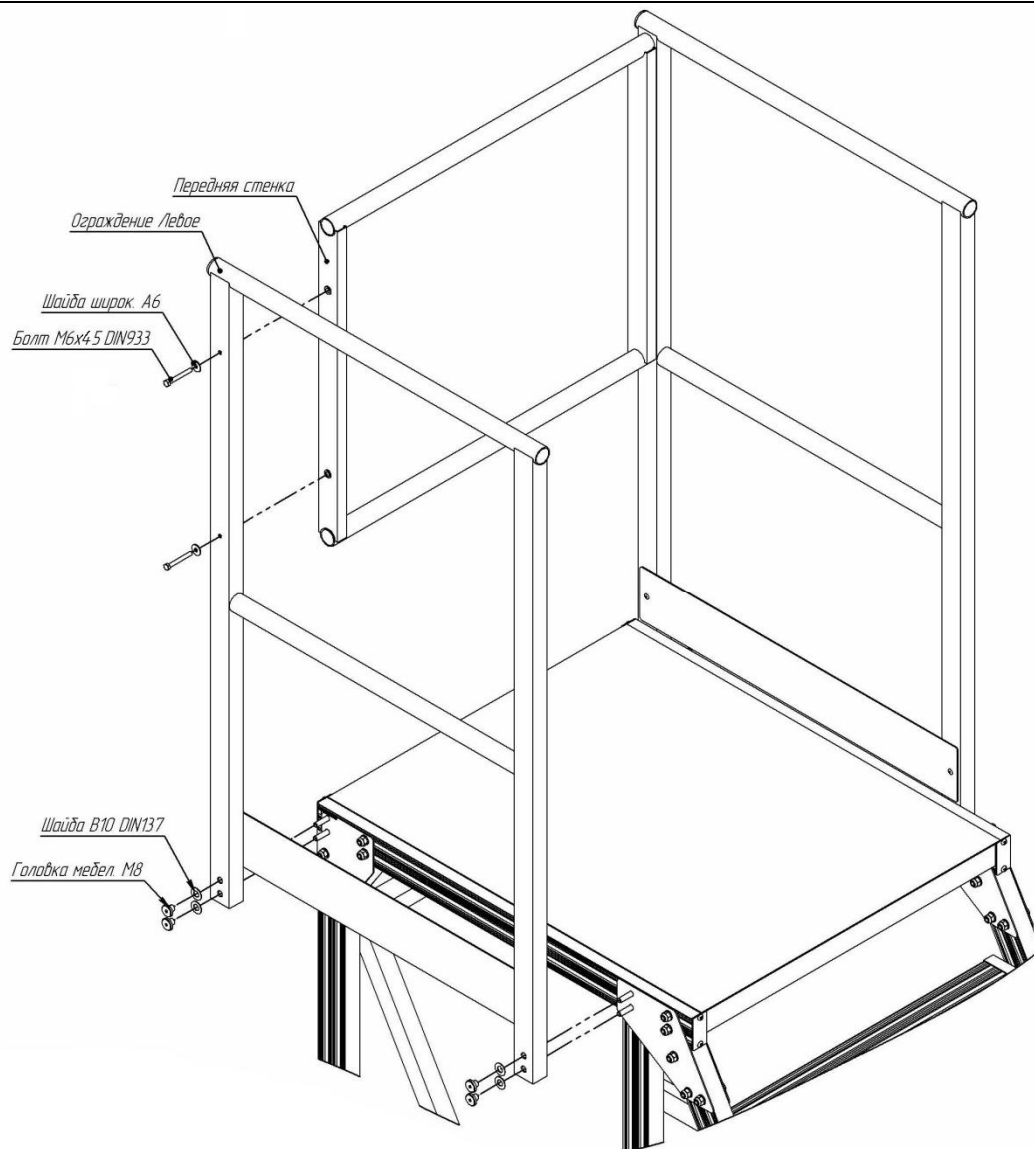
12. Аналогично сделать на второй стороне.

Внимание: необходимо строго соблюдать последовательность сборки.

Проверьте: у Вас должны остаться только ЧЕТЫРЕ ПАРЫ длинных закладных болтов под перила!

Схема сборки ВС-4,0

Установка ОГРАЖДЕНИЙ П и Л (поз№4,2) и передней стенки (поз№3)



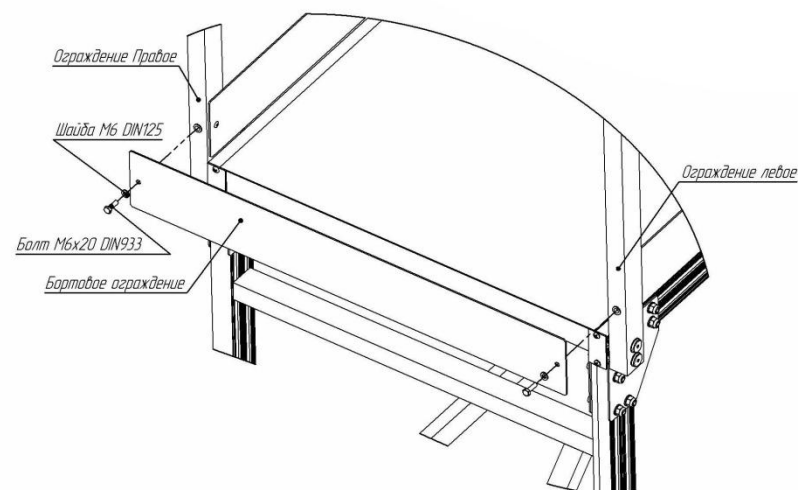
13. Вам необходимо взять «**ОГРАЖДЕНИЕ Л**» (поз№2), необходимые метизы и глядя на картинку, *наживить* «головки мебельные М8» через шайбы В10 на длинные закладные болты.

14. Аналогично собрать «**ОГРАЖДЕНИЕ П**» (поз№4).

15. Теперь Вам необходимо взять «переднюю» стенку (поз№3) и с помощью Болта М6Х45 через шайбу и отверстия в ОГРАЖДЕНИЯХ вернуть болт в гайку-заклепку. (см. **УЗЕЛ Г** на общем виде).

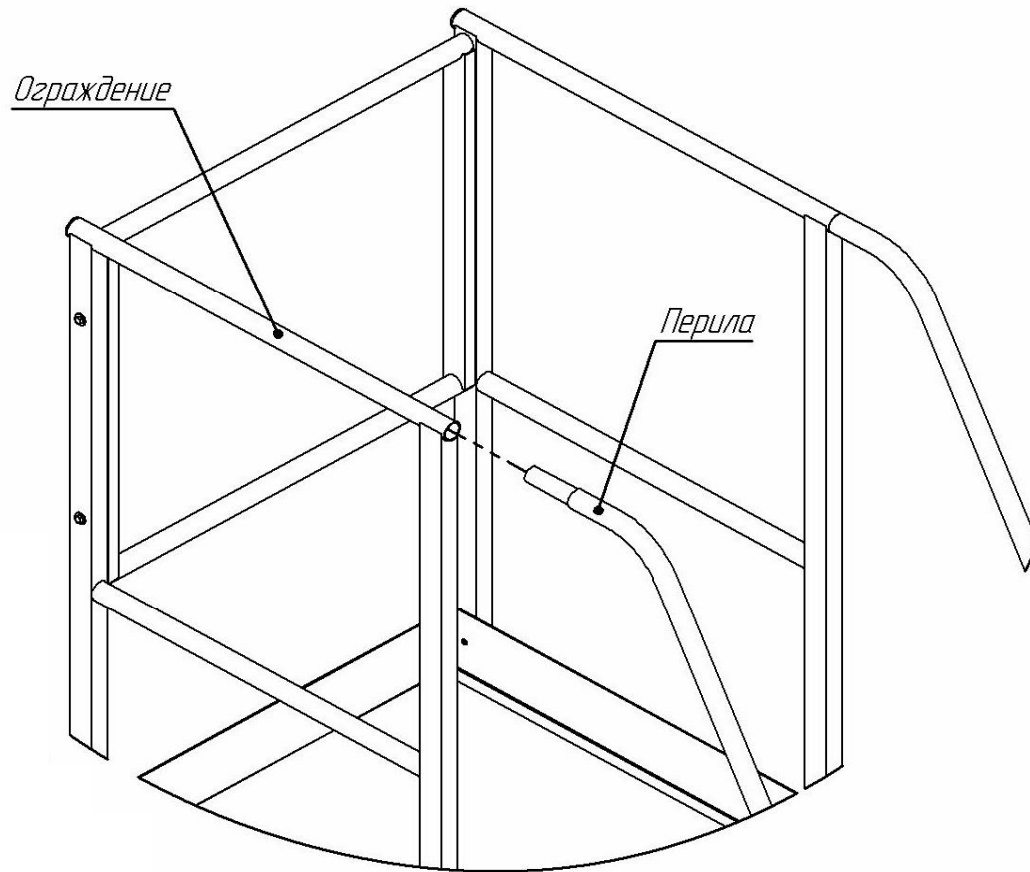
16. Взять **БОРТОВОЕ ОГРАЖДЕНИЕ** (поз№12) и установить на ОГРАЖДЕНИЯ, (см. выноску или **УЗЕЛ Д** на общем виде).

17. Обтянуть все метизы.

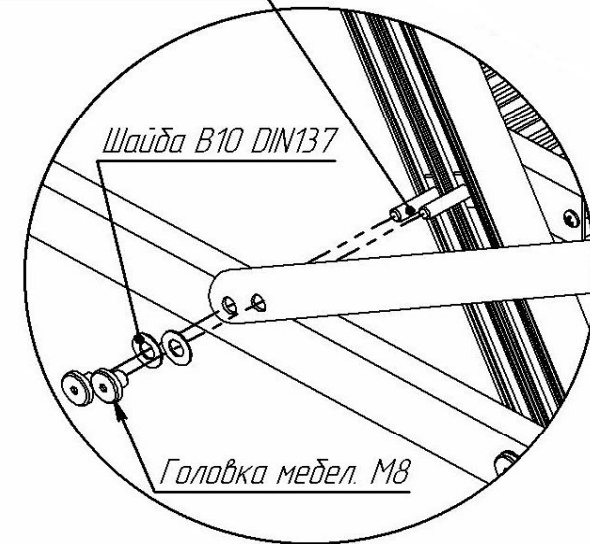


Примечание: ограждения можно собирать в любой последовательности.

Установка ПЕРИЛ (поз№9)



Болт закладной М8х30

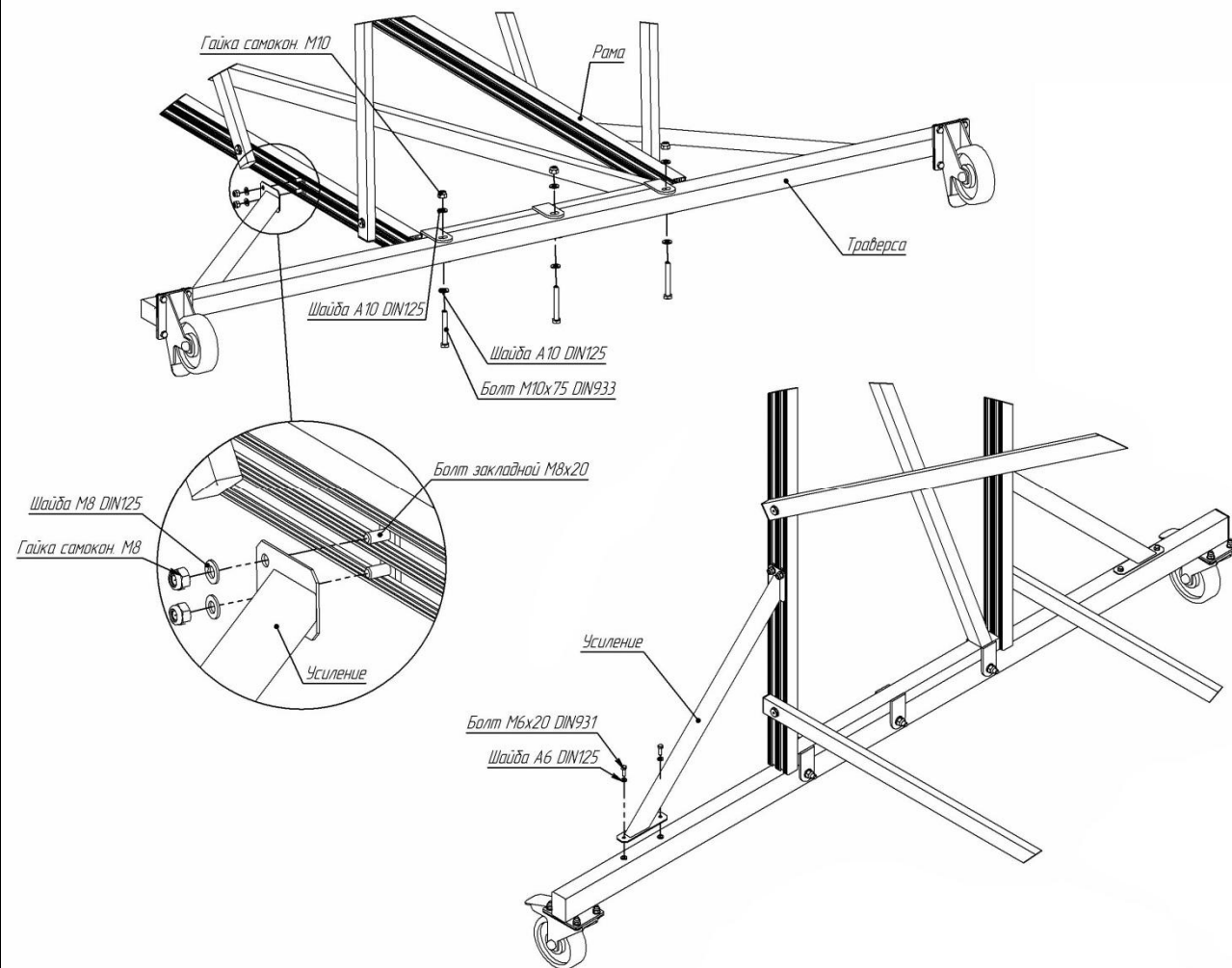


18. Вам необходимо взять любые из «ПЕРИЛ» (поз№9), приложить их к ЛЕСТНИЦЕ (поз№7) и подвести к месту установки закладные болты.
19. Взять необходимые метизы и глядя на картинку, заводя сначала перила в ограждение, собрать всю конструкцию.
20. Наживить «головки мебельные М8» через шайбы на закладные болты.
21. Подать перила вперед до упора в ограждение и устранения зазоров.
22. Обтянуть ПЕРИЛА специальным шестигранным ключом (входит в комплектацию).
23. Аналогично сделать на второй стороне.

Внимание: устранили зазоры п.21, а то при эксплуатации будет прищемлять руки!

Схема сборки ВС-4,0

Установка траверсы (поз№5) и усиления (поз. 6)



24. С помощью грузового оборудования или дополнительной рабочей силы осторожно поднять вышку-стремянку в вертикальное положение.

25. Приподнять вышку и завести ТРАВЕРСУ в унивилку рамы.

26. Совместить отверстия и закрепить все метизами (см. рисунок).

27. На закладные болты одеть УСИЛЕНИЕ, как показано на рисунке и наживить гайки.

28. Затем, спустить УСИЛЕНИЕ вниз до упора и закрепить, как показано на рисунке.

29. Установить аналогично Усиление с другой стороны и затянуть все болты.

30. Изделие готово к эксплуатации.

Внимание: в процессе эксплуатации не забывайте контролировать целостность элементов и надежность их крепления!